



Ministerio de
Trabajo, Empleo
y Seguridad Social

Ministerio de Trabajo, Empleo y Seguridad Social.
Subsecretaría de Programación Técnica y Estudios Laborales.

La crisis internacional y el empleo de las mujeres en la Argentina

Sofía Rojo Brizuela
Lucía Tumini

IAFFE 19th Annual Conference
Buenos Aires, Argentina

CONTEXTO PREVIO A LA CRISIS

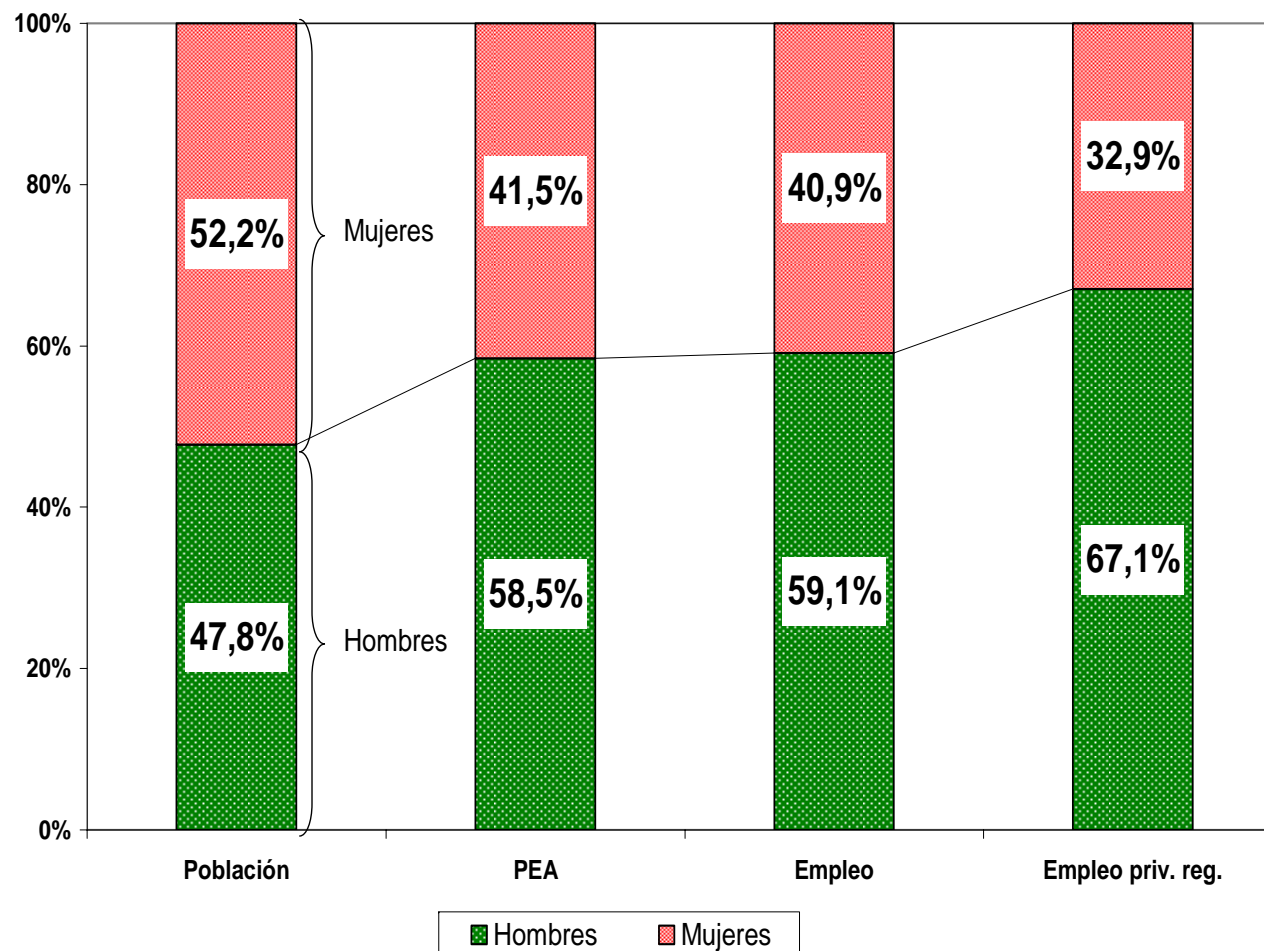
Situación general de la economía previa a la crisis

El período 2003 – 2008 fue particularmente favorable para la economía argentina

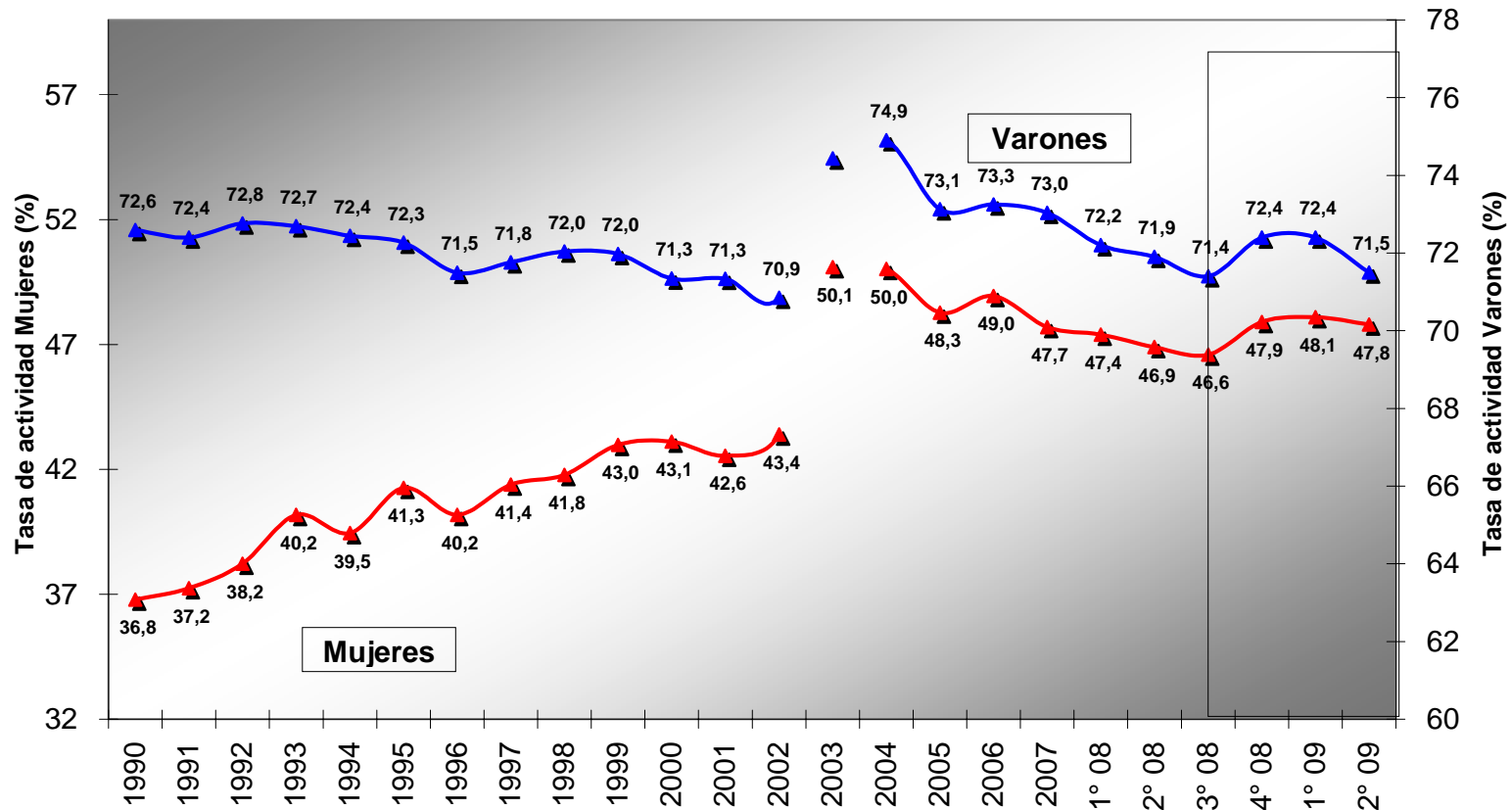
- Se verificaron tasas de crecimiento del producto cercanas al 8% anual durante todo el período.
- Entre 2003 y 2008 se crearon más de 120 mil empresas (en industria, comercio y servicios) y más de 2,3 millones de puestos de trabajo registrados privados.
- La tasa de desempleo se redujo a menos de un dígito en el año 2006, alcanzando al 8% en el 2° trim de 2008.
- La tasa de empleo no registrado alcanzó un nivel cercano al 36%, después de haber superado el 44% en el año 2002.

Participación de hombres y mujeres en el trabajo

En este marco, aún se observa un mercado de trabajo con elevada inequidad de género: la participación de las mujeres en el trabajo remunerado sigue siendo menor, más precaria y con menores ingresos que la de los hombres



Situación de las mujeres en el mercado de trabajo: Tasa de actividad

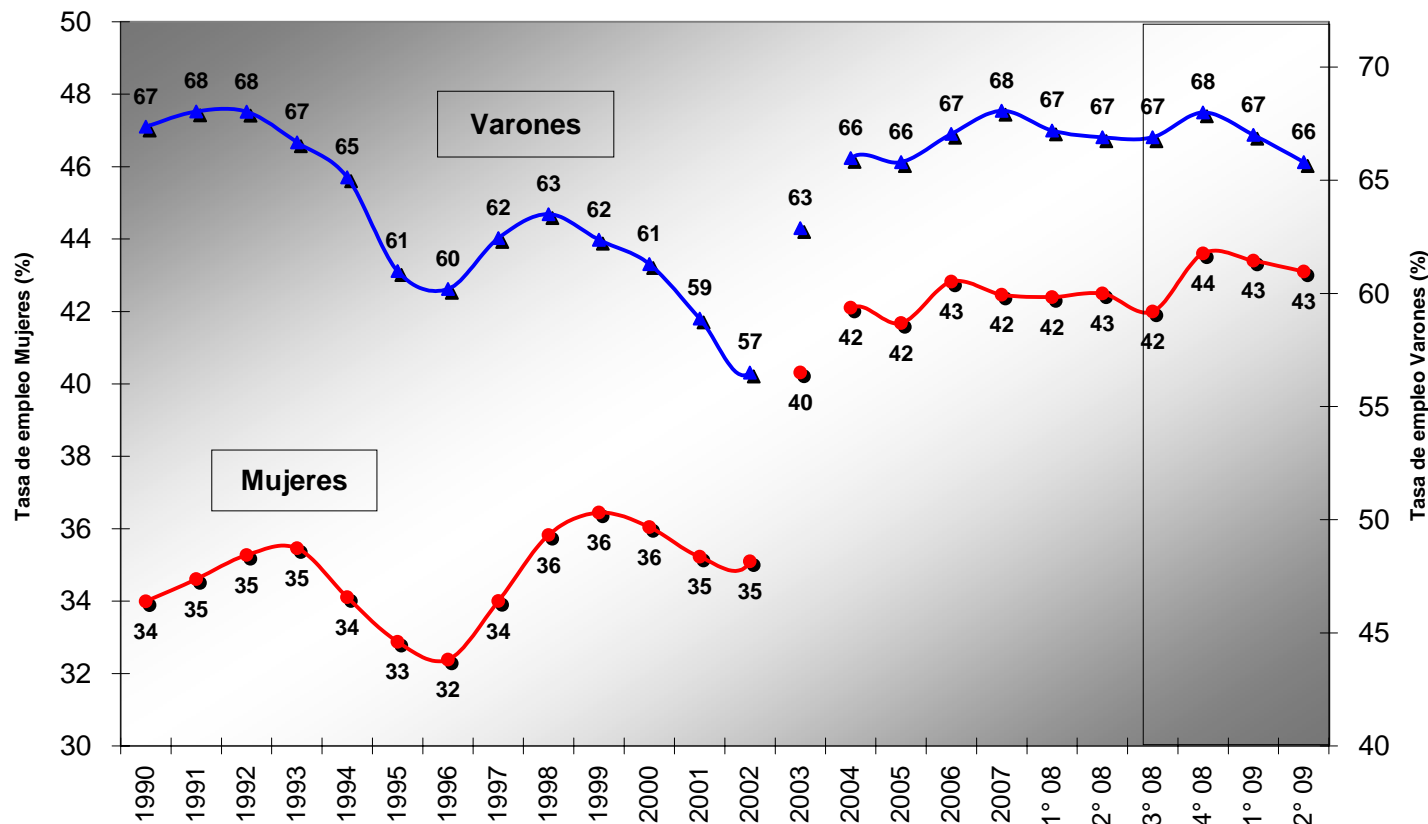


Nota: población de 14 años y más.

La dinámica del mercado de trabajo de las últimas dos décadas muestra una tendencia hacia la mayor incorporación de las mujeres al mercado de trabajo, aunque menor al resto de los países del Mercosur.

Persistente brecha respecto a la actividad de los hombres

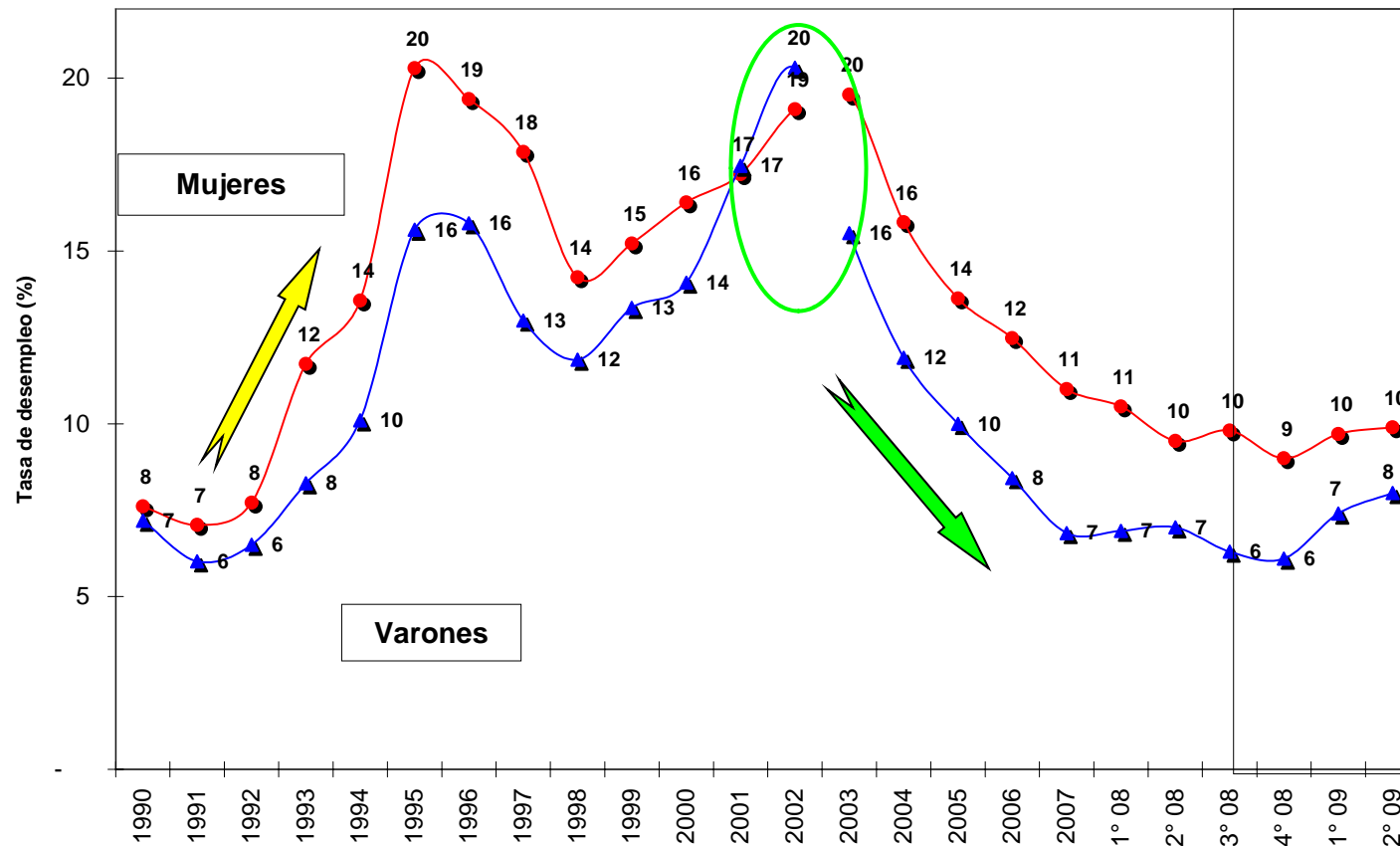
Situación de las mujeres en el mercado de trabajo. Tasa de empleo



Fuente: Observatorio de Empleo y Dinámica de Empresas, Ministerio de Trabajo, Empleo y Seguridad Social, en base a INDEC.

El crecimiento de la actividad de las mujeres durante los '90 se traduce en desempleo. En el período 2003-2007 es un tránsito al empleo

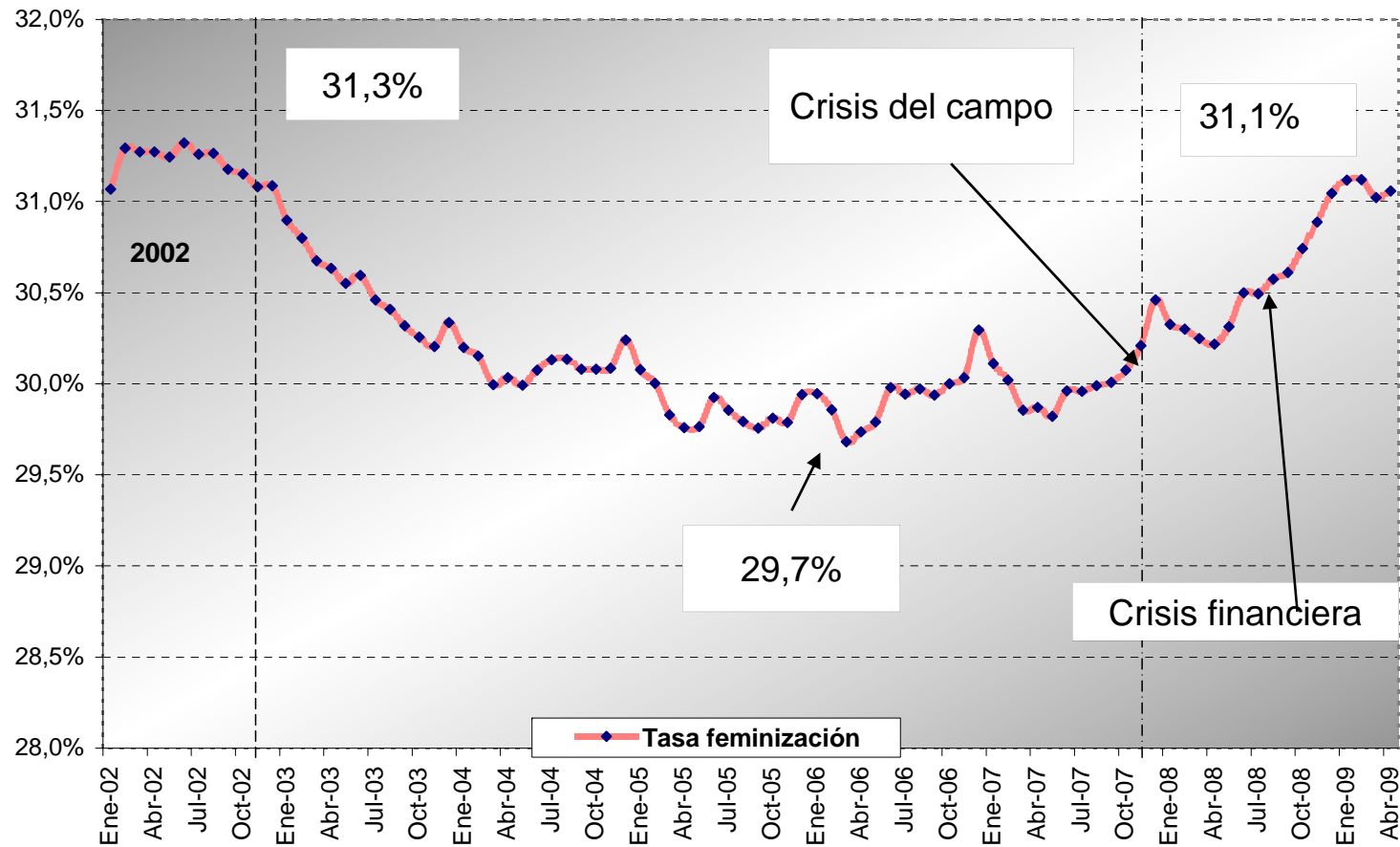
Situación de las mujeres en el mercado de trabajo. Tasa de desempleo



Nota: población de 14 años y más.

La brecha entre las tasas de desocupación de varones y de mujeres se amplia en los períodos de crecimiento del empleo, reduciéndose durante las recesiones cuando las condiciones laborales de los varones se deterioran más

Tasa de feminización del empleo registrado

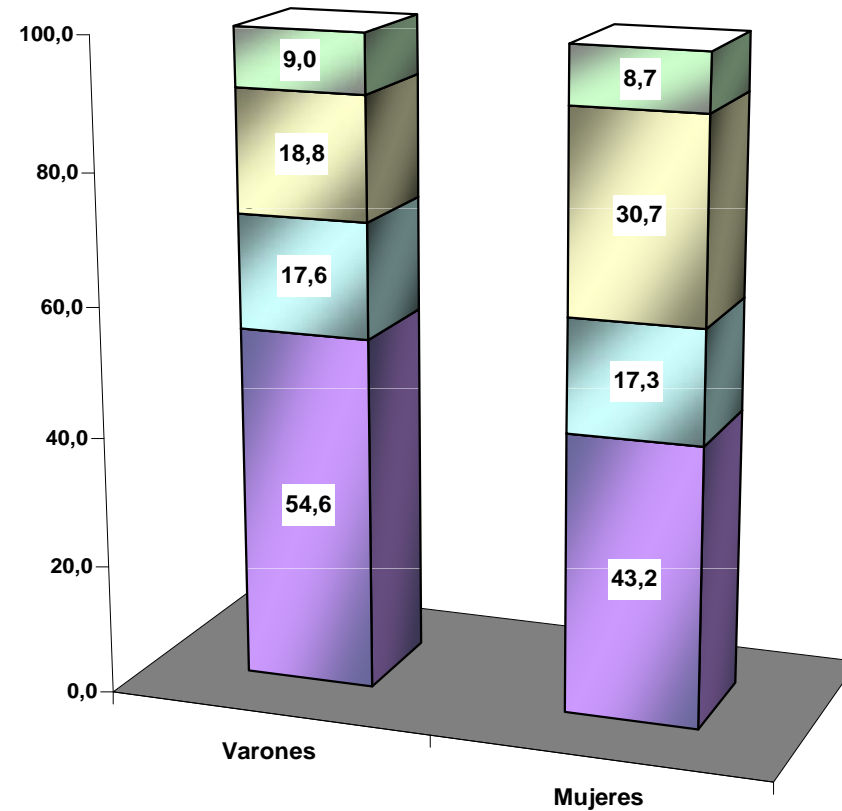
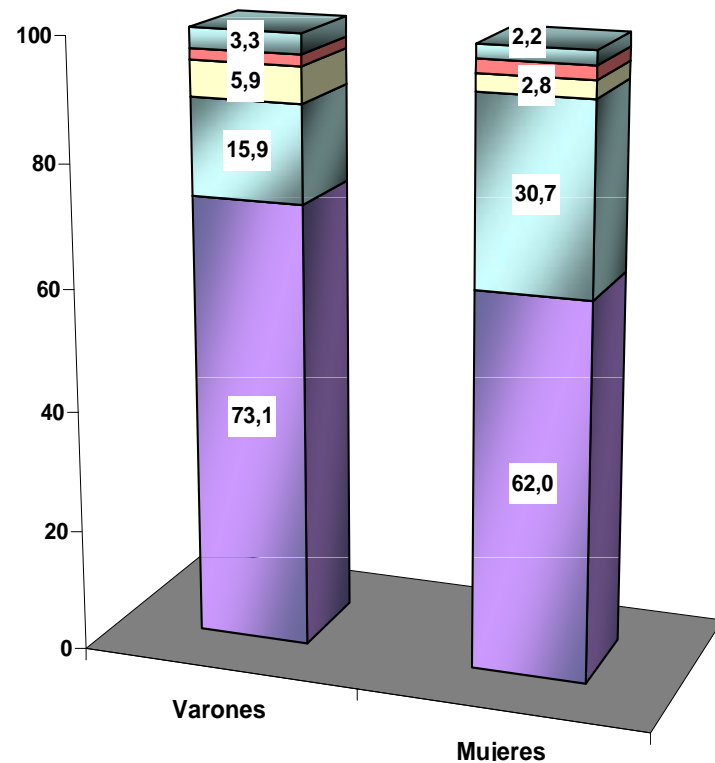


La tasa de feminización del empleo de calidad presenta una tendencia creciente (en el largo plazo), reflejando un claro componente contra cíclico identificado en el empleo total

Segregación sectorial, brecha salarial y salario relativo

Sector	Tasa de feminidad			2008	
	2003	2006	2008	Brecha salarial	Salario Relativo
D Industrias manufactureras	18,4	18,5	18,6	21,4	110,7
G Comercio y reparaciones	31,1	32,6	33,9	19,5	80,8
Servicios	42,3	41,7	42,0	26,0	147,9
H Hoteles y restaurantes	39,3	40,4	42,7	14,1	64,5
I Transporte, almacenam. y comunic.	13,8	14,8	15,2	17,9	123,8
J Intermediación financiera	44	46	47,7	33,1	191,5
K Servicios empresariales	31,7	32,2	33,2	22	83,4
M Enseñanza	73,9	73,7	73,6	-1,5	63,9
N Servicios sociales y de salud	71,1	70,7	71	21,8	103,1
O Otras actividades de servicios	42,9	43,4	44,5	23,4	86,4
Total	34,0	34,0	34,6	24,6	100

Techo de cristal y segregación ocupacional



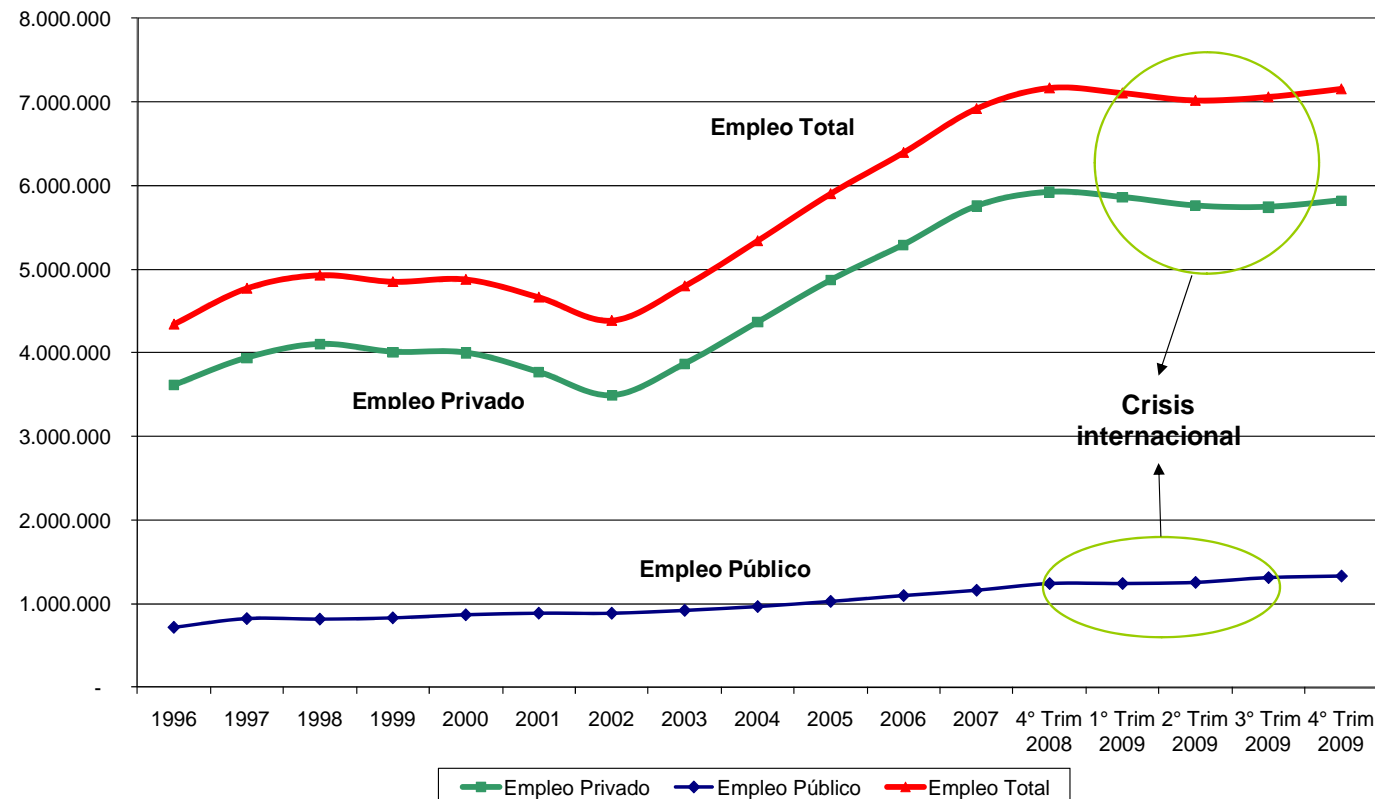
- Directivos
- Jefes administrativo-contables
- Jefes de producción de bienes y servicios
- Ejecución directa de tareas administrativo-contables
- Ejecución directa de tareas de producción de bienes y servicios

- Operativos
- Tecnicos
- No calificados
- Profesionales

Fuente: Observatorio de Empleo y Dinámica de Empresas, Ministerio de Trabajo, Empleo y Seguridad Social, en base a EIL

IMPACTO DE LA CRISIS EN EL EMPLEO

Cambios en el perfil sectorial del empleo registrado



Fuente: Observatorio de Empleo y Dinámica de Empresas, Ministerio de Trabajo, Empleo y Seguridad Social, en base a SIPA

La crisis internacional se transmitió a la economía argentina de manera más marcada a través del comercio exterior por la caída de las exportaciones industriales y la caída de los precios de los commodities

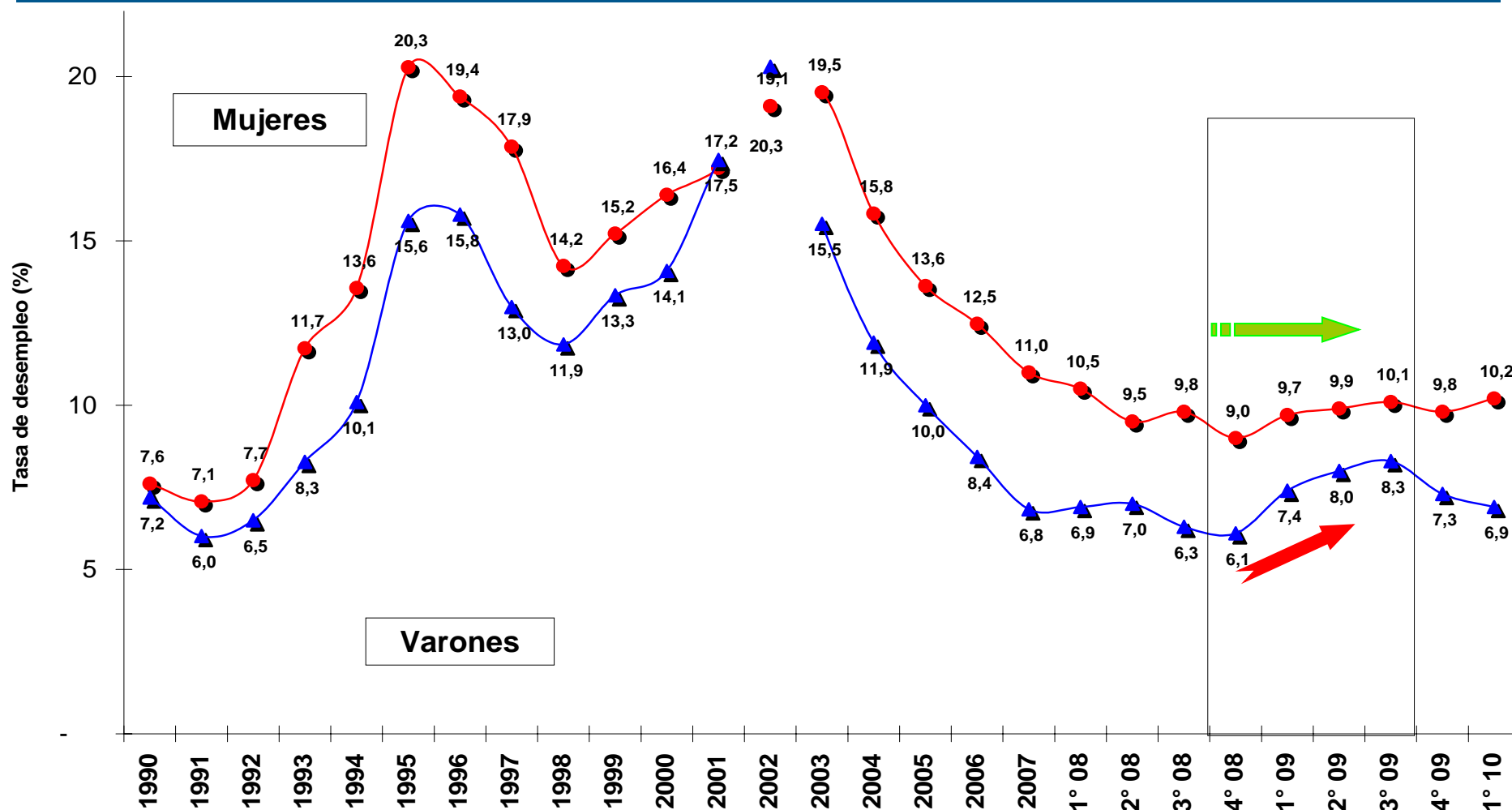
Impacto en el mercado de trabajo

Tasas/ trimestres	1° 08	2° 08	3° 08	4° 08	1° 09	2° 09	Var 3° 08 - 1° 09	Var 4° 08 - 2° 09	Var. 2° 08 - 2° 09
Actividad	59	58,6	58,2	59,4	59,5	58,9	1,3	-0,5	0,3
Varones	72,2	71,9	71,4	72,4	72,4	71,5	1	-0,9	-0,4
Mujeres	47,4	46,9	46,6	47,9	48,1	47,8	1,5	-0,1	0,9
Empleo	54,1	53,9	53,7	55,1	54,5	53,7	0,8	-1,4	-0,2
Varones	67,2	66,9	66,9	68	67	65,8	0,1	-2,2	-1,1
Mujeres	42,4	42,5	42	43,6	43,4	43,1	1,4	-0,5	0,6
Desempleo	8,4	8	7,8	7,3	8,4	8,8	0,6	1,5	0,8
Varones	6,9	7	6,3	6,1	7,4	8	1,1	1,9	1
Mujeres	10,5	9,5	9,8	9	9,7	9,9	-0,1	0,9	0,4

Trimestres	1° 08	2° 08	3° 08	4° 08	1° 09	2° 09	Var 4° 08 - 2° 09	Var. 2° 08 - 2° 09
Actividad	16.219.945	16.200.912	16.048.280	16.477.847	16.628.085	16.557.127	79.280	356.215
Varones	9.193.394	9.276.539	9.164.348	9.387.718	9.327.821	9.370.254	-17.464	93.716
Mujeres	7.026.551	6.924.374	6.883.932	7.090.129	7.300.264	7.186.872	96.744	262.499
Empleo	14.842.086	14.906.191	14.791.165	15.270.839	15.219.032	15.103.469	-167.370	197.278
Varones	8.556.732	8.631.439	8.586.763	8.817.194	8.632.099	8.623.255	-193.939	-8.184
Mujeres	6.285.354	6.274.752	6.204.402	6.453.645	6.586.933	6.480.213	26.568	205.461
Desempleo	2.435.108	2.305.732	2.256.313	2.123.129	2.425.591	2.536.915	413.786	231.183
Varones	878.593	903.140	808.619	790.954	953.396	1.048.420	257.466	145.280
Mujeres	1.556.514	1.402.592	1.447.694	1.332.175	1.472.195	1.488.495	156.320	85.903

Fuente: EPH

Y en el desempleo ...



Fuente: Observatorio de Empleo y Dinámica de Empresas, Ministerio de Trabajo, Empleo y Seguridad Social, en base a INDEC.

Y en el empleo registrado ...

Sector	3° trim 2008	1° trim 2009	3° trim 2008	1° trim 2009	Var. % 3° trim 08- 1° trim 09		
	Empleo femenino		Empleo masculino		Emp. Fem	Emp. Masc	Emp. Total
Industrias	222.482	224.074	985.573	955.939	0,7	-3,0	-2,3
Comercio	344.387	354.306	671.500	674.854	2,9	0,5	1,3
Servicios	1.134.411	1.131.962	1.551.173	1.546.302	-0,2	-0,3	-0,3
Resto	75.787	83.113	829.780	801.824	9,7	-3,4	-2,3
Total	1.777.067	1.793.455	4.038.025	3.978.920	0,9	-1,5	-0,7

Fuente: OEDE en base a SIPA

Una mirada regional

El desempleo y su dinámica en las regiones

II Trimestre de 2009

Regiones con mayor actividad femenina:

GBA: 50%

Patagónica: 48%

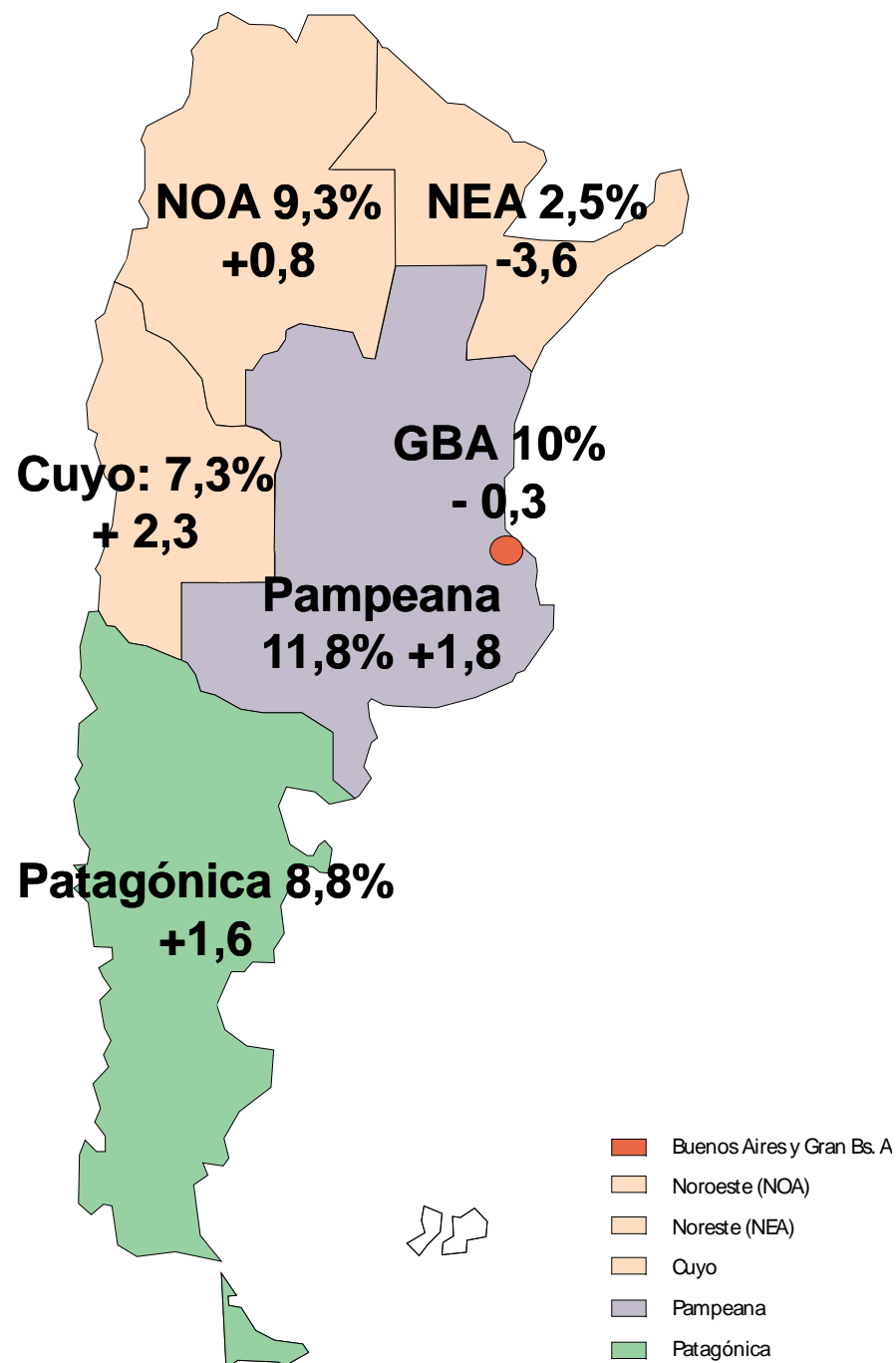
Pampeana: 47,2%

Regiones con menor actividad femenina:

NEA: 37,9%

Cuyo: 43,8%

NOA: 44,4%



Conclusiones

La crisis internacional se transmitió a la economía argentina principalmente a través del canal comercial (caída en las exportaciones industriales).

Esta crisis se reflejó en el mercado de trabajo con un incremento en la tasa de actividad y una leve contracción en el empleo privado registrado que fue parcialmente compensada con el crecimiento de otras categorías de empleo.

Como respuesta a la crisis, se incrementó la tasa de actividad. La tasa de actividad de las mujeres creció más que la de los varones, luego de casi una década de estancamiento.

Ante la crisis, el empleo de las mujeres resultó más estable que el de los varones. Incluso creció en estos meses, pero no lo suficiente para absorber la incorporación de más mujeres al mercado de trabajo.

La tasa de desempleo de la mujeres creció, aunque menos que la de los varones. Ante la inminente recuperación disminuye menos que la de los hombres

Se observan importantes heterogeneidades regionales.